



**ГИПРОАТОМ**®  
ПРОЕКТНАЯ ОРГАНИЗАЦИЯ

MOSCOW 2021

Geotechnical & Civil engineering

## О НАС

### 01.

«ГИПРОАТОМ» ЯВЛЯЕТСЯ АКТИВНЫМ УЧАСТНИКОМ ПРОЕКТНОГО РЫНКА РОССИИ. КОМПАНИЯ НАКОПИЛА БОГАТЫЙ ОПЫТ В РАЗРАБОТКЕ КОНСТРУКТИВНЫХ РЕШЕНИЙ ЖИЛЫХ КОМПЛЕКСОВ, ТОРГОВЫХ ЦЕНТРОВ, А ТАКЖЕ СТРОЕНИЙ АДМИНИСТРАТИВНОГО И СКЛАДСКОГО НАЗНАЧЕНИЯ, АППАРТАМЕНТОВ И МНОГОФУНКЦИОНАЛЬНЫХ ЗДАНИЙ, БИЗНЕС-ЦЕНТРОВ, ОБЪЕКТОВ ЭНЕРГЕТИЧЕСКОЙ СФЕРЫ, КУЛЬТУРНО-ДОСУГОВОЙ, МЕДИЦИНСКОЙ И СОЦИАЛЬНОЙ ОБЛАСТЕЙ

### 02.

«ГИПРОАТОМ» ГАРАНТИРУЕТ СОБЛЮДЕНИЕ СРОКОВ И ИСПОЛНЕНИЕ В ПОЛНОМ ОБЪЕМЕ ПРИНЯТЫХ НА СЕБЯ ОБЯЗАТЕЛЬСТВ, СООТВЕТСТВУЮЩИХ ДОГОВОРУ И МОРАЛЬНО-ЭТИЧЕСКИМ НОРМАМ. МЫ ЦЕНИМ И ПОДДЕРЖИВАЕМ КОМФОРТНУЮ ДЕЛОВУЮ АТМОСФЕРУ И ДЕЛАЕМ ВСЁ, ЧТОБЫ НАШ БИЗНЕС СТРОИЛСЯ НА КРЕПКИХ ДОВЕРИТЕЛЬНЫХ ОТНОШЕНИЯХ

### 03.

«ГИПРОАТОМ» ОБЕСПЕЧИВАЕТ КОНТРОЛЬ НА ВСЕМ ЖИЗНЕННОМ ЦИКЛЕ ОБЪЕКТА: КОНСУЛЬТИРОВАНИЕ НА СТАДИИ ЭСКИЗНОГО ПРОЕКТИРОВАНИЯ, СОСТАВЛЕНИЕ ТЕХНИЧЕСКИХ ЗАДАНИЙ НА ИЗЫСКАНИЯ И ОБСЛЕДОВАНИЯ С ДАЛЬНЕЙШИМ СОПРОВОЖДЕНИЕМ РАБОТ, ПОДГОТОВКА И ЗАЩИТА ПРОЕКТНОЙ ДОКУМЕНТАЦИИ, ВЫПУСК ДЕТАЛЬНЫХ РАБОЧИХ ЧЕРТЕЖЕЙ СТРОИТЕЛЬНЫХ КОНСТРУКЦИЙ И ПОСЛЕДУЮЩИЙ АВТОРСКИЙ НАДЗОР ЗА СТРОИТЕЛЬСТВОМ

### 04.

«ГИПРОАТОМ» ОТЛИЧАЕТ ВНИМАТЕЛЬНЫЙ И КОМПЛЕКСНЫЙ ПОДХОД К ВОЗМОЖНОСТЯМ И ПОЖЕЛАНИЯМ ЗАКАЗЧИКА, ОТВЕТСТВЕННОЕ ОТНОШЕНИЕ К ТРЕБОВАНИЯМ РАЗРАБОТЧИКОВ СМЕЖНЫХ РАЗДЕЛОВ И ПРИНЦИП ЦЕЛОСТНОГО ВЗГЛЯДА НА ОБЩИЕ ПРОЕКТНЫЕ ВОПРОСЫ. ВСЁ ЭТО ПОЗВОЛЯЕТ ОПЕРАТИВНО ВСТРАИВАТЬСЯ В РАБОЧИЙ ПРОЦЕСС И ДЕЙСТВОВАТЬ НА ДОСТИЖЕНИЕ РЕЗУЛЬТАТА

### 05.

«ГИПРОАТОМ» СОТРУДНИЧАЕТ С КРУПНЫМИ РОССИЙСКИМИ И МЕЖДУНАРОДНЫМИ ОРГАНИЗАЦИЯМИ, В ЧИСЛЕ КОТОРЫХ: TASHIR GROUP, SETEC ENGINEERING, SMINEX, MCKINLEY DEVELOPMENT, MARKS GROUP, KRAFTWAY CORPORATION, ESTA CONSTRUCTION. ПЛОДОТВОРНЫЙ ОПЫТ СОВМЕСТНОЙ РАБОТЫ, РЕАЛИЗАЦИЯ ОБЪЕКТОВ РАЗЛИЧНОЙ СЛОЖНОСТИ И НАЗНАЧЕНИЯ, ТЕХНИЧЕСКОЕ СОПРОВОЖДЕНИЕ ДОКУМЕНТАЦИИ В ЭКСПЕРТНЫХ ОРГАНИЗАЦИЯХ ХАРАКТЕРИЗУЮТ НАС КАК КОМПЕТЕНТНУЮ ПРОЕКТНУЮ КОМПАНИЮ И НАДЕЖНОГО БИЗНЕС-ПАРТНЕРА

### 06.

«ГИПРОАТОМ» ОПИРАЕТСЯ НА СПЛОЧЕННЫЙ КОЛЛЕКТИВ, СПЕЦИАЛИСТЫ КОТОРОГО СОСТОЯТ В НАЦИОНАЛЬНОМ ОБЪЕДИНЕНИИ ИЗЫСКАТЕЛЕЙ И ПРОЕКТИРОВЩИКОВ, АТТЕСТОВАНЫ В ФЕДЕРАЛЬНОЙ СЛУЖБЕ ПО ЭКОЛОГИЧЕСКОМУ, ТЕХНОЛОГИЧЕСКОМУ И АТОМНОМУ НАДЗОРУ И В МИНИСТЕРСТВЕ КУЛЬТУРЫ РФ В ОБЛАСТИ СОХРАНЕНИЯ ОБЪЕКТОВ КУЛЬТУРНОГО НАСЛЕДИЯ

### 07.

«ГИПРОАТОМ» ОБЛАДАЕТ ПАКЕТОМ НЕОБХОДИМЫХ РАЗРЕШИТЕЛЬНЫХ ДОКУМЕНТОВ И ЛИЦЕНЗИРОВАННЫМ ПРОГРАММНЫМ ОБЕСПЕЧЕНИЕМ, ПРИМЕНЯЕТ ПЕРЕДОВЫЕ МЕТОДЫ ПРОЕКТИРОВАНИЯ, СОПРЯЖЁННЫЕ С ИНФОРМАЦИОННОЙ BIM-СИСТЕМОЙ И СПЕЦИАЛИЗИРОВАННЫМИ CAE-СИСТЕМАМИ ДЛЯ АВТОМАТИЗИРОВАННОГО РЕШЕНИЯ ИНЖЕНЕРНЫХ ЗАДАЧ: РАСЧЁТОВ, АНАЛИЗА И МОДЕЛИРОВАНИЯ ФИЗИЧЕСКИХ ПРОЦЕССОВ

### 08.

«ГИПРОАТОМ» ВОПЛОЩАЕТ ПРОЕКТЫ, ИСПОЛЬЗУЯ ОПТИМАЛЬНЫЕ КОНСТРУКТИВНЫЕ СИСТЕМЫ И ТЕХНОЛОГИИ ВОЗВЕДЕНИЯ, ЭКОНОМЯЩИЕ ВРЕМЯ И РЕСУРСЫ ЗАКАЗЧИКОВ, КОТОРЫЕ ПОЛУЧАЮТ АДАПТИРОВАННЫЕ И ПРОСТЫЕ В ИСПОЛНЕНИИ ПРОЕКТНЫЕ РЕШЕНИЯ, ЧТО СЛУЖИТ ОПРЕДЕЛЯЮЩИМ ФАКТОРОМ В УСПЕШНОЙ РЕАЛИЗАЦИИ ОБЪЕКТОВ

## ПРОЕКТИРОВАНИЕ ПГС

- Разработка конструктивных решений, в том числе для особо опасных, технически сложных и уникальных объектов.
- BIM-проектирование.
- Защита и сопровождение в экспертных органах (в том числе, МГЭ, ГГЭ).
- Авторский надзор за строительством.

## РАСЧЁТЫ СТРОИТЕЛЬНЫХ КОНСТРУКЦИЙ

- Выполнение комплексных расчётов конструктивных систем и элементов в сертифицированных программных комплексах, в том числе:
  - расчёты на устойчивость;
  - расчёты с учетом физической, геометрической, генетической нелинейностей; динамические расчёты с учетом сеймики, пульсации и других воздействий (квазистатический, линейно-спектральный, прямой динамический методы);
  - расчёты на устойчивость к прогрессирующему обрушению;
  - совместные расчёты системы «сооружение-основание»;
  - расчёты элементов усиления при реконструкции.

## АУДИТ И ТЕХНИЧЕСКАЯ ЭКСПЕРТИЗА

- Определение соответствия конструктивных решений, принятых иным проектировщиком, требованиям действующих сводов правил и СТУ.
- Анализ проектной документации на предмет совершенствования конструктивных решений в целях уменьшения стоимости строительных работ.
- Расчётный анализ причин дефектов и повреждений строительных конструкций, разработка технических рекомендаций и мероприятий по восстановлению механической безопасности.

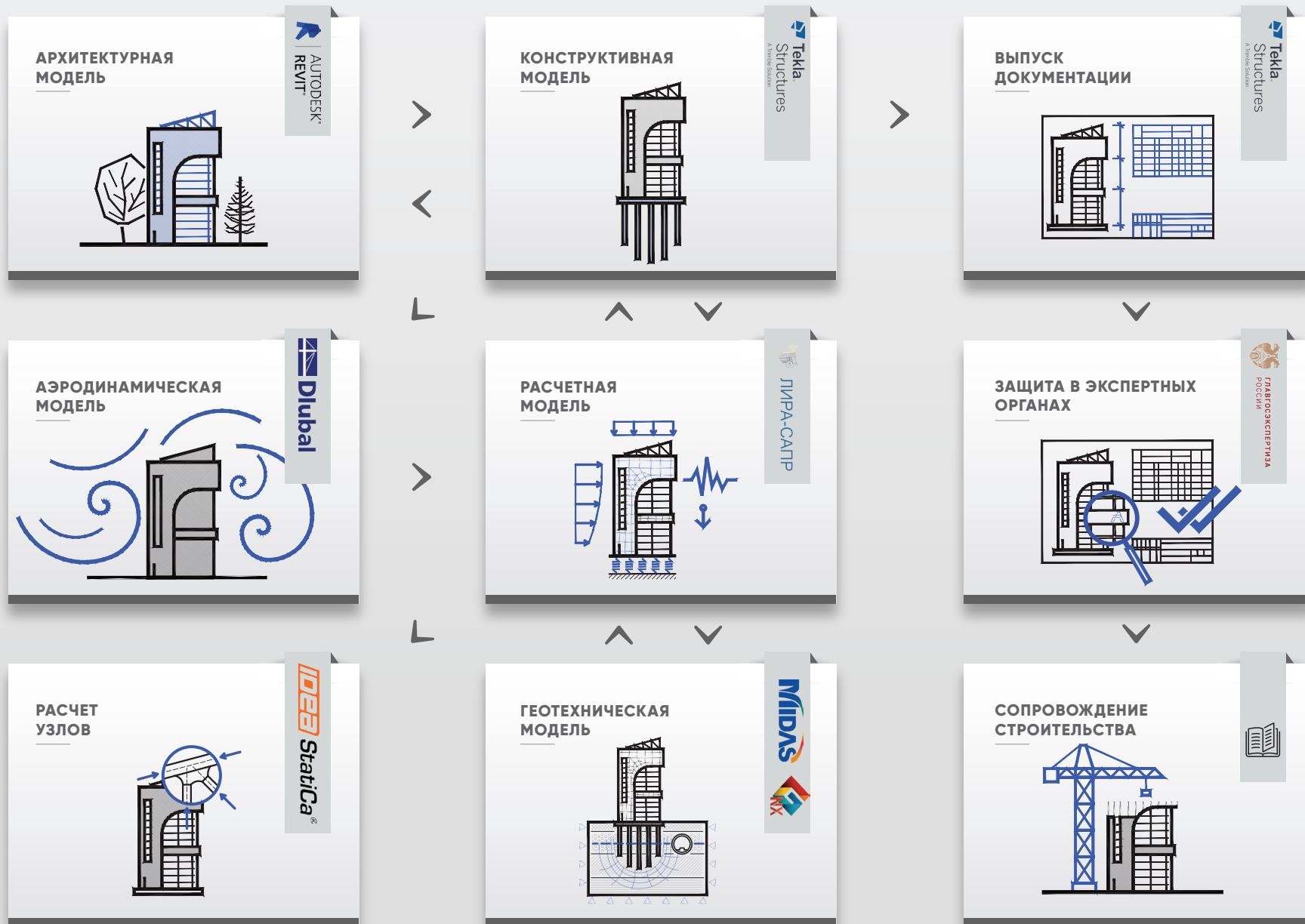
## НАУЧНО-ТЕХНИЧЕСКОЕ СОПРОВОЖДЕНИЕ

- Комплекс работ по техническому аудиту.
- Независимое составление расчётных моделей с использованием альтернативных сертифицированных программных средств.
- Анализ проектной документации на предмет выявления возможных сценариев аварийных ситуаций в целях их предотвращения.
- Проверка обоснованности принятых проектных решений, не регламентированных нормативными документами.
- Прогноз уровней вибрации.
- Численное решение трехмерных задач аэродинамики и снегопереноса в части определения параметров распределения ветровых и снеговых нагрузок на конструкции.

## ГЕОТЕХНИЧЕСКОЕ ПРОЕКТИРОВАНИЕ

- Определение влияния нового строительства на окружающую застройку (математическое моделирование)/геотехнический прогноз.
- Комплексный расчёт системы «здание-основание-ограждающие конструкции-окружающая застройка» с целью определения НДС оснований и фундаментов, в том числе коэффициентов постели.
- Проектирование и расчёт котлованов и фундаментов любой сложности и конфигурации.
- Проектирование закрепления/стабилизации грунтов, усиления фундаментов.
- Проектирование инженерной защиты территорий, в том числе, противокарстовых мероприятий.
- Проектирование гидроизоляции, водопонижения, противофильтрационных завес.
- Расчеты устойчивости склонов, откосов, насыпей.

# СХЕМА ВЗАИМОДЕЙСТВИЯ ПРОГРАММНЫХ КОМПЛЕКСОВ И ПРОЕКТНЫХ РАБОТ





## ПАРТНЕРЫ И ЗАКАЗЧИКИ

**BAUMAN.PRO**<sup>®</sup>  
КОМПЛЕКСНЫЕ ИНЖЕНЕРНЫЕ РЕШЕНИЯ

**ИИ**<sup>®</sup> НИП-ИНФОРМАТИКА

**McKINLEY**  
DEVELOPMENT

 **TASHIR**

**MARKS**  
| COMPANY GROUP

**GEO.PER.**  
CONSULTANTS ENGINEERS S.A.

**D L G**  
CONSTRUCTION

**ГЕОКРАТОН**  


**s@dix**

 **ESTA**  
CONSTRUCTION

**MASTER**<sup>®</sup>  
**» BUILDERS**  
SOLUTIONS

 **ЛИРА**  
СЕРВИС

 **СЕТЕК**  
ИНЖИНИРИНГ

 **kraftway**<sup>®</sup>  
ТЕХНОЛОГИИ ДЛЯ ЛЮДЕЙ

**SK Capital Group**  
premium landscape projects  
construction management

**α альфа**  
**строй**

## ТРАНСПОРТНО-ПЕРЕСАДОЧНЫЕ УЗЛЫ

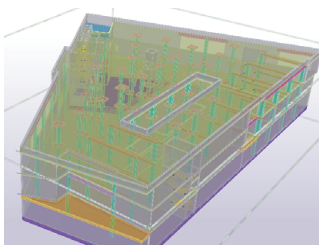


### ОБЪЕКТ:

Многофункциональный центр со встроенной парковкой в составе ТПУ «Пятницкое шоссе».

### ОБЩАЯ ПЛОЩАДЬ:

12 200 м<sup>2</sup>

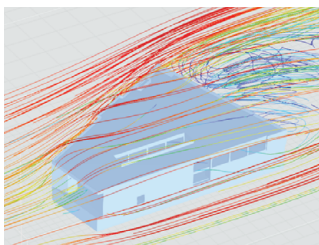


### ОПИСАНИЕ:

Здание 3-х этажное с полузаглублённым подвалом. Размеры в плане 87,0 x 65,0 м.

### УРОВЕНЬ ОТВЕТСТВЕННОСТИ:

нормальный

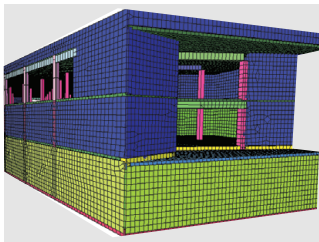


### ВЫПОЛНЕННЫЕ РАБОТЫ:

Выполнение проектной документации по конструктивным решениям раздела 4 «Конструктивные и объёмно-планировочные решения».

Выполнение рабочей документации по конструктивным решениям марок КМ, КЖ.

Выполнение комплексных расчётов конструктивных систем и элементов.

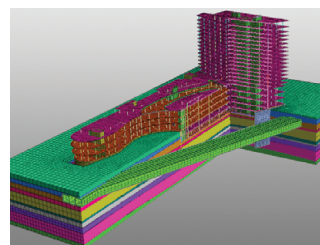


### ОБЪЕКТ:

Многофункциональный общественно-деловой и торгово-развлекательный комплекс с Апарта-отелем в составе ТПУ «Ботанический сад», расположенный по адресу: г. Москва, СВАО, 1-я улица Леонова.

### ОБЩАЯ ПЛОЩАДЬ:

85 190 м<sup>2</sup>

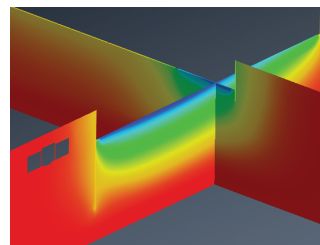


### ОПИСАНИЕ:

Здание в месте нахождения высотной части имеет 18 – 19 надземных и 2 подземных этажа, торгово-развлекательная часть имеет 2 подземных, 2 цокольный и 3 надземных этажа.

### УРОВЕНЬ ОТВЕТСТВЕННОСТИ:

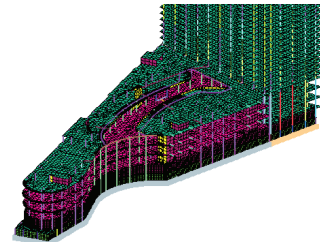
нормальный



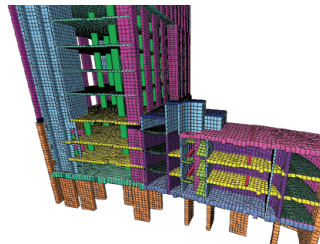
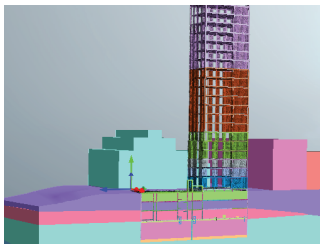
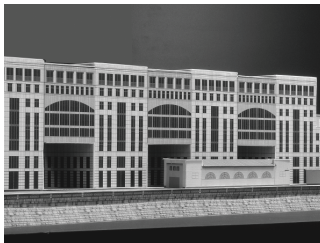
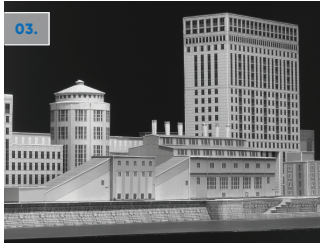
### ВЫПОЛНЕННЫЕ РАБОТЫ:

Выполнение технического аудита проектной документации конструктивных решений подземной части здания.

Выполнение геотехнического расчётного обоснования по изменению проектных решений нулевого цикла с целью оптимизации конструктивных решений.



# БИЗНЕС-ЦЕНТРЫ И МНОГОФУНКЦИОНАЛЬНЫЕ КОМПЛЕКСЫ



## ОБЪЕКТ:

Многофункциональный комплекс, который включает в себя: жилые дома с подземной автостоянкой и офисно-торговый центр по адресу: г. Москва, Краснопресненская наб., вл. 10.

## ОБЩАЯ ПЛОЩАДЬ:

68 900 м<sup>2</sup>

## ОПИСАНИЕ:

Представляет собой здания апартаментов с 3-мя подземными уровнями со встроенными торговыми помещениями и подземной автостоянкой и существующий комплекс зданий электростанции, признанный объектом культурного наследия.

## УРОВЕНЬ ОТВЕТСТВЕННОСТИ:

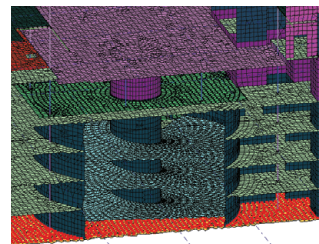
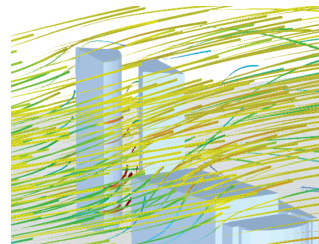
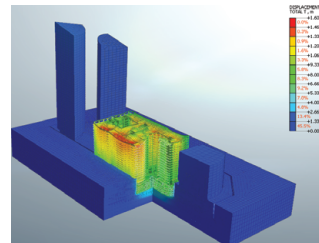
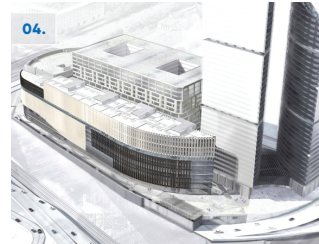
нормальный

## ВЫПОЛНЕННЫЕ РАБОТЫ:

Выполнение проектной документации по конструктивным решениям раздела 4 «Конструктивные и объёмно-планировочные решения».

Выполнение рабочей документации по конструктивным решениям КМ, КЖ.

Выполнение комплексных расчётов конструктивных систем и элементов.



## ОБЪЕКТ:

Реконструкция БЦ «Президент Плаза» по адресу: г. Москва, Кутузовский просп., д.32, корп. 1.

## ОБЩАЯ ПЛОЩАДЬ:

195 000 м<sup>2</sup>

## ОПИСАНИЕ:

Здание центра представляет собой единый прямоугольный объём с подземной автостоянкой, имеет технологический, 5 подземных и 16 надземных этажей.

## УРОВЕНЬ ОТВЕТСТВЕННОСТИ:

повышенный

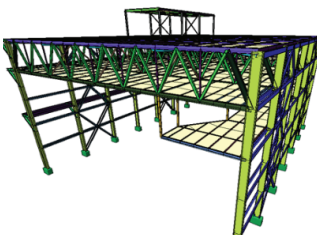
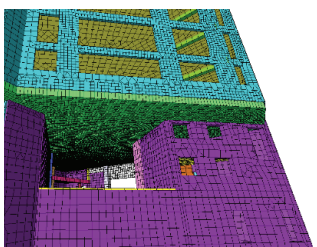
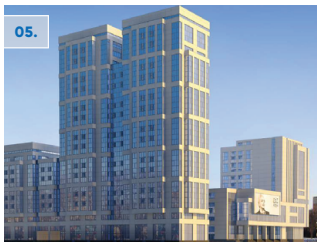
## ВЫПОЛНЕННЫЕ РАБОТЫ:

Выполнение проектной документации по конструктивным решениям раздела 4 «Конструктивные и объёмно-планировочные решения».

Выполнение расчётов конструктивной системы и элементов (с учетом физической, генетической нелинейностей, расчёт на прогрессирующее обрушение, расчёт элементов усиления, совместный расчёт системы «здание-основание-ограждающие конструкции-окружающая застройка»).



## ТЕАТРЫ И ВЫСТАВОЧНЫЕ ПАВИЛЬОНЫ



### ОБЪЕКТ:

Реконструкция, техническое и технологическое перевооружение ФГБУК «Российский государственный театр "Сатирикон" имени Аркадия Райкина» по адресу: г. Москва, СВАО, ул. Шереметьевская, вл. 8.

### ОБЩАЯ ПЛОЩАДЬ:

52 000 м<sup>2</sup>

### ОПИСАНИЕ:

Строительство и реконструкция театрального комплекса: существующее здание с новым центральным фасадом и расширенной зрительной частью; пристройка, состоящая из зала для шоу программ, малого театрального зала и административной пристройки с выделенными помещениями для театрального музея; а также строительство комплекса апартаментов и подземной автостоянки.

### УРОВЕНЬ ОТВЕТСТВЕННОСТИ:

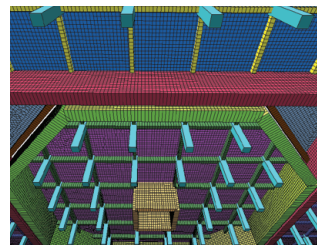
нормальный

### ВЫПОЛНЕННЫЕ РАБОТЫ:

Выполнение рабочей документации по конструктивным решениям марок КМ, КЖ.

Выполнение расчетов конструктивных систем и элементов.

Сопровождение строительства. Авторский надзор.



### ОБЪЕКТ:

Центральный павильон ВДНХ (Главный), 1939 г., архитекторы: Щуко Ю. В., Столяров Е. А., расположенный по адресу: г. Москва, просп. Мира, д. 119, стр. 1. Реставрация и приспособление к современному использованию.

### ОБЩАЯ ПЛОЩАДЬ:

12 200 м<sup>2</sup>

### ОПИСАНИЕ:

Здание павильона прямоугольное в плане, длиной 80 м, шириной – 57 м, общей высотой со шпилем – 90 м и состоит из 3-х ярусов. Высота 1-го яруса составляет 16 м, 2-го – 19 м и 3-го яруса – 22 м. Венчает здание шпиль высотой 33 м, четырехгранного сечения, заканчивающийся навершием в виде звезды со снопами колосьев.

### УРОВЕНЬ ОТВЕТСТВЕННОСТИ:

нормальный

### ВЫПОЛНЕННЫЕ РАБОТЫ:

Выполнение поверочных расчетов перекрытий с учётом размещения экспозиции Третьяковской галереи.

## ШКОЛЫ И БОЛЬНИЦЫ



### ОБЪЕКТ:

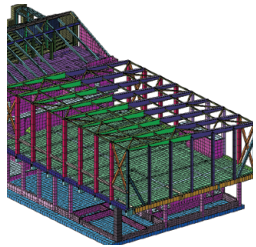
Расширение Французского Лицея им. Александра Дюма в Москве, расположенного по адресу: г. Москва, ул. Малая Лубянка, вл. 12А, стр. 1 и стр. 2.

### ОБЩАЯ ПЛОЩАДЬ:

4 700 м<sup>2</sup>

### ОПИСАНИЕ:

Проектом предполагается реконструкция и новое строительство с целью расширить существующий Французский Лицей им. Александра Дюма.



### УРОВЕНЬ ОТВЕТСТВЕННОСТИ:

нормальный

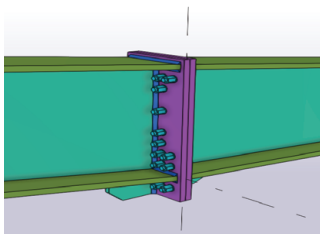
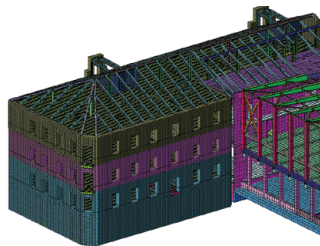
### ВЫПОЛНЕННЫЕ РАБОТЫ:

Выполнение рабочей документации по конструктивным решениям марок КМ, КЖ.

Выполнение расчётов конструктивных систем и элементов.

Геотехнический прогноз.

Сопровождение строительства. Авторский надзор.



### ОБЪЕКТ:

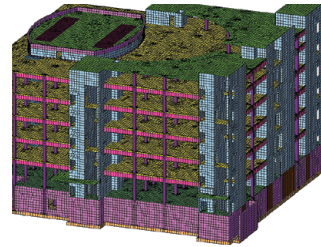
Скорпомощной стационарный комплекс с вертолётной площадкой на территории ГБУЗ «ГКБ им. М. Е. Жадкевича ДЗМ» по адресу: Можайское ш., д.14 (проектирование и строительство).

### ОБЩАЯ ПЛОЩАДЬ:

16 000 м<sup>2</sup>

### ОПИСАНИЕ:

Новое строительство. Здание 6-и этажное с одним уровнем подвала. Размеры в плане 44,6 x 55,0 м.



### УРОВЕНЬ ОТВЕТСТВЕННОСТИ:

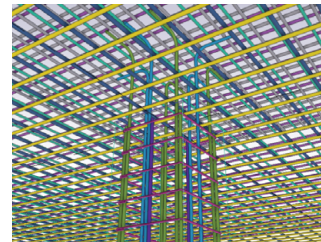
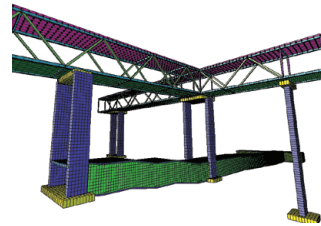
нормальный

### ВЫПОЛНЕННЫЕ РАБОТЫ:

Выполнение проектной документации по конструктивным решениям раздела 4 «Конструктивные и объёмно-планировочные решения».

Выполнение рабочей документации по конструктивным решениям марок КМ, КЖ.

Выполнение комплексных расчётов конструктивных систем и элементов.





## ЖИЛЫЕ КОМПЛЕКСЫ



### ОБЪЕКТ:

Жилой комплекс, включающий в себя инфраструктурные объекты социально-культурного назначения по адресу: г. Москва, ЗАО, р-он Раменки, ул. Лобачевского, вл. 120. 2-й этап строительства.

### ОБЩАЯ ПЛОЩАДЬ:

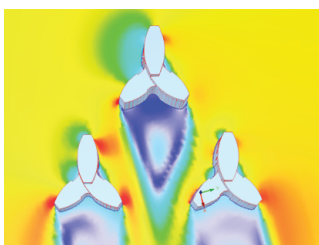
200 000 м<sup>2</sup>



### ОПИСАНИЕ:

Проектируемый ЖК состоит из 3 разновысотных жилых корпусов со встроенно-пристроенной подземной автостоянкой.

Высота надземной части комплекса составляет: для первого корпуса – 117,50 м, для второго корпуса – 144,75 м и для третьего корпуса – 121,55 м.



### УРОВЕНЬ ОТВЕТСТВЕННОСТИ:

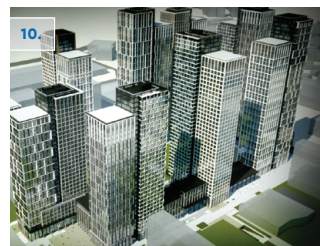
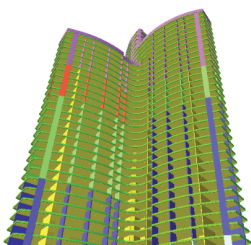
повышенный

### ВЫПОЛНЕННЫЕ РАБОТЫ:

Выполнение научно-технического сопровождения строительства.

Выполнение независимых расчётов конструктивных систем и элементов.

Выполнение рабочей документации по конструктивным решениям марки КЖ.



### ОБЪЕКТ:

Жилой комплекс «ПРАЙМ ПАРК», по адресу: г. Москва, Ленинградский просп., вл. 37

### ОБЩАЯ ПЛОЩАДЬ:

422 000 м<sup>2</sup>



### ОПИСАНИЕ:

Ограждение котлована из стальных труб (двухъярусная подземная часть) и методом «стена в грунте» (трёхъярусная подземная часть). Распорная система из стальных элементов.



### УРОВЕНЬ ОТВЕТСТВЕННОСТИ:

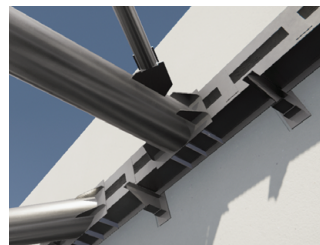
повышенный

### ВЫПОЛНЕННЫЕ РАБОТЫ:

Выполнение проектной и рабочей документации по конструктивным решениям ограждения котлована периметром свыше 1200 м.

Выполнение расчётов.

Авторский надзор и сопровождение строительства.



## ЛИЦЕНЗИИ И РАЗРЕШЕНИЯ



Ассоциация саморегулируемая организация «Объединение проектировщиков объектов топливно-энергетического комплекса «Нефтегазпроект-Альянс» (Ассоциация СРО «Нефтегазпроект-Альянс»). № 201 в СРО-П-113-12012010



Ассоциация саморегулируемая организация «Объединение изыскателей для проектирования и строительства объектов топливно-энергетического комплекса «Нефтегазизыскания-Альянс». № 377 в СРО-И-025-28012010



Лицензия Министерства Культуры РФ в области деятельности по сохранению объектов культурного наследия (памятников истории и культуры) народов Российской Федерации



Членство в Ассоциации «Объединение участников бизнеса по развитию стального строительства»



Членство в Ассоциации «Железобетон»



Членство в Международной Ассоциации фундаментостроителей «IAFC»



Сертификат соответствия Системы менеджмента качества ГОСТ Р ИСО 9001-2015 (ISO 9001:2015)

## ПРОГРАММНОЕ ОБЕСПЕЧЕНИЕ

- Лира-САПР Full;
- SCAD Office;
- Midas GTS NX 2D;
- Midas GTS NX 3D;
- GeoWall;
- Tekla Structures;
- Dlubal RWIND Simulation;
- IDEA Statica.





**ГИПРОАТОМ**®  
ПРОЕКТНАЯ ОРГАНИЗАЦИЯ